

ATC SURVEILLANCE MINIMUM ALTITUDE CHART - ICAO

VAR 4° E

AD ELEV 1411 FT

RADAR	123.725
	132.460
TOWER	118.100

SCALE 1 : 500.000



TRANSITION ALTITUDE
10000

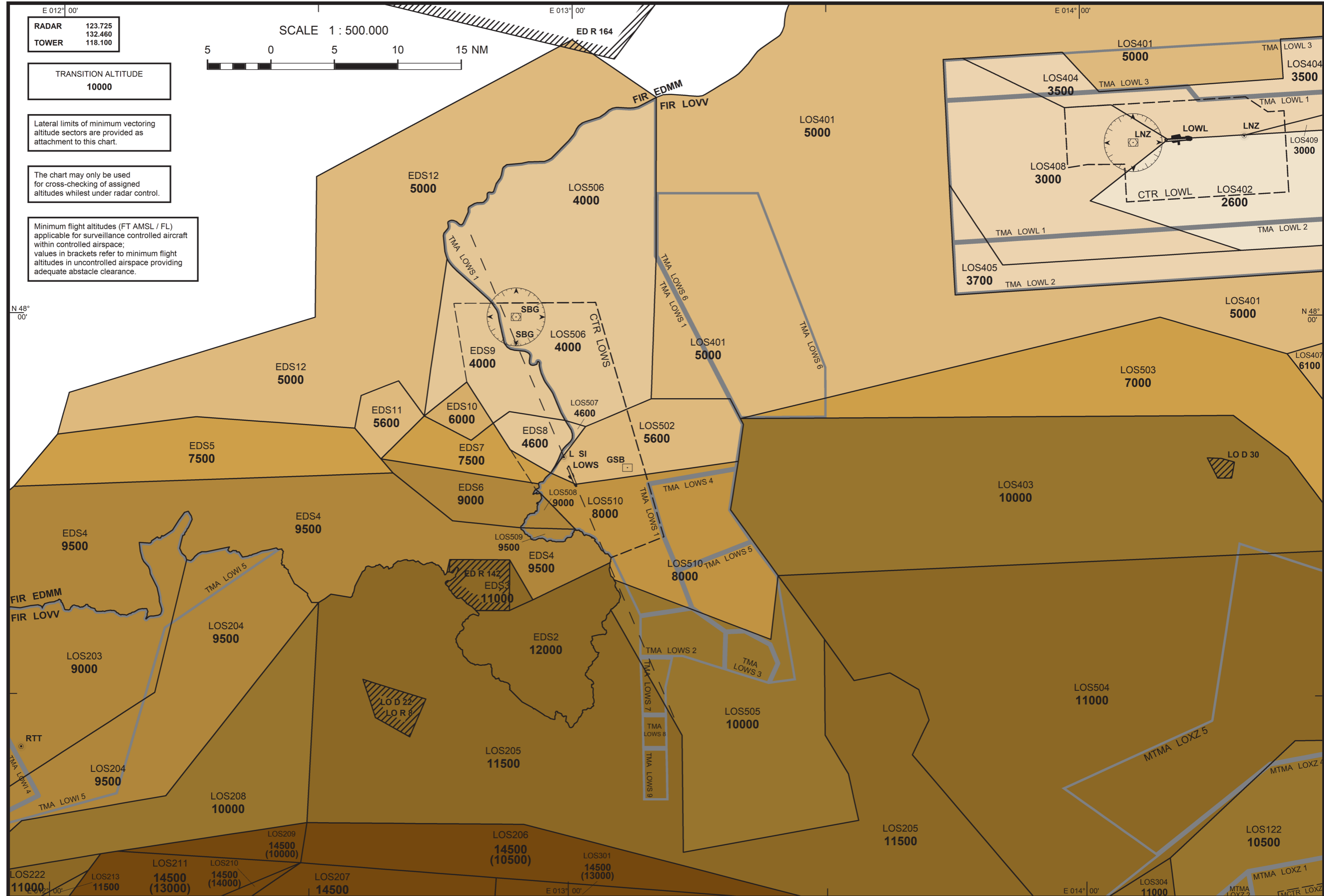
Lateral limits of minimum vectoring altitude sectors are provided as attachment to this chart.

The chart may only be used for cross-checking of assigned altitudes whilst under radar control.

Minimum flight altitudes (FT AMSL / FL) applicable for surveillance controlled aircraft within controlled airspace; values in brackets refer to minimum flight altitudes in uncontrolled airspace providing adequate obstacle clearance.

N 48° 00'

CHANGE: CHG EDS2; DEL CHG EDS1; EDITORIAL



Bezeichnung Seitliche Begrenzungen
Name Lateral limits
<p>EDS10</p> <p>47 55 00.0000N 012 47 50.0000E - 47 51 46.0000N 012 50 58.0000E - 47 50 24.0000N 012 48 24.0000E - 47 52 18.0000N 012 42 54.0000E - 47 55 00.0000N 012 47 50.0000E</p>
<p>EDS11</p> <p>47 55 03.0000N 012 39 51.0000E - 47 52 18.0000N 012 42 54.0000E - 47 48 53.0000N 012 37 52.0000E - 47 51 17.0000N 012 34 46.0000E - 47 53 52.0000N 012 35 29.0000E - 47 55 03.0000N 012 39 51.0000E</p>
<p>EDS12</p> <p>48 22 00.0000N 013 00 00.0000E - 48 17 29.4680N 013 09 58.9780E - entlang der Bundesgrenze bis / along State Boundary to - 48 04 41.4097N 012 45 25.7328E - 47 56 03.0000N 012 43 37.0000E - 47 52 18.0000N 012 42 54.0000E - 47 55 03.0000N 012 39 51.0000E - 47 53 52.0000N 012 35 29.0000E - 47 51 17.0000N 012 34 46.0000E - 47 52 03.0000N 012 16 13.0000E - 47 50 30.0000N 012 00 00.0000E - 47 53 49.0000N 012 01 18.0000E - 48 00 00.0000N 012 30 00.0000E - 48 11 05.0000N 012 30 00.0000E - 48 22 00.0000N 013 00 00.0000E</p>
<p>EDS2</p> <p>47 40 49.7456N 013 04 43.5871E - entlang der Bundesgrenze bis / along State Boundary to - 47 36 59.1824N 012 49 05.1993E - 47 37 00.0000N 012 52 57.0000E - 47 37 52.0000N 012 55 43.0000E - 47 40 49.7456N 013 04 43.5871E</p>
<p>EDS3</p> <p>47 41 00.0000N 012 53 00.0000E - 47 37 52.0000N 012 55 43.0000E - 47 37 00.0000N 012 52 57.0000E - 47 36 59.1824N 012 49 05.1993E - entlang der Bundesgrenze bis / along State Boundary to - 47 39 58.4577N 012 45 41.0992E - 47 41 00.0000N 012 46 00.0000E - 47 41 00.0000N 012 53 00.0000E</p>
<p>EDS4</p> <p>47 46 20.0000N 011 55 00.0000E - 47 47 47.0000N 012 39 17.0000E - 47 44 03.0000N 012 46 18.0000E - 47 43 32.0927N 012 54 15.3805E - entlang der Bundesgrenze bis / along State Boundary to - 47 40 49.7456N 013 04 43.5871E - 47 37 52.0000N 012 55 43.0000E - 47 41 00.0000N 012 53 00.0000E - 47 41 00.0000N 012 46 00.0000E - 47 39 58.4577N 012 45 41.0992E - entlang der Bundesgrenze bis / along State Boundary to - 47 30 31.2392N 011 28 28.1406E - 47 46 20.0000N 011 55 00.0000E</p>
<p>EDS5</p> <p>47 50 30.0000N 012 00 00.0000E - 47 52 03.0000N 012 16 13.0000E - 47 51 17.0000N 012 34 46.0000E - 47 48 53.0000N 012 37 52.0000E - 47 47 47.0000N 012 39 17.0000E - 47 46 20.0000N 011 55 00.0000E - 47 50 30.0000N 012 00 00.0000E</p>
<p>EDS6</p> <p>47 47 00.1463N 012 56 18.3196E - entlang der Bundesgrenze bis / along State Boundary to - 47 43 32.0927N 012 54 15.3805E - 47 44 03.0000N 012 46 18.0000E - 47 47 47.0000N 012 39 17.0000E - 47 48 53.0000N 012 37 52.0000E - 47 47 00.1463N 012 56 18.3196E</p>
<p>EDS7</p> <p>47 51 46.0000N 012 50 58.0000E - 47 49 41.0000N 012 52 58.0000E - 47 47 52.0760N 012 57 42.5477E - entlang der Bundesgrenze bis / along State Boundary to - 47 47 00.1463N 012 56 18.3196E - 47 48 53.0000N 012 37 52.0000E - 47 52 18.0000N 012 42 54.0000E - 47 50 24.0000N 012 48 24.0000E - 47 51 46.0000N 012 50 58.0000E</p>
<p>EDS8</p> <p>47 52 41.0000N 012 52 51.0000E - 47 52 00.6621N 012 59 22.9669E - entlang der Bundesgrenze bis / along State Boundary to - 47 47 52.0760N 012 57 42.5477E - 47 49 41.0000N 012 52 58.0000E - 47 51 46.0000N 012 50 58.0000E - 47 52 41.0000N 012 52 51.0000E</p>
<p>EDS9</p> <p>48 04 41.4097N 012 45 25.7328E - entlang der Bundesgrenze bis / along State Boundary to - 47 52 00.6621N 012 59 22.9669E - 47 52 41.0000N 012 52 51.0000E - 47 51 46.0000N 012 50 58.0000E - 47 55 00.0000N 012 47 50.0000E - 47 52 18.0000N 012 42 54.0000E - 47 56 03.0000N 012 43 37.0000E - 48 04 41.4097N 012 45 25.7328E</p>
<p>LOS122</p> <p>47 26 30.0000N 014 24 20.0000E - 47 26 30.0000N 014 47 50.0000E - 46 59 00.0000N 014 12 45.0000E - 47 17 23.0000N 014 09 41.0000E - 47 26 30.0000N 014 24 20.0000E</p>
<p>LOS203</p> <p>47 40 46.0350N 012 15 18.8835E - 47 30 17.0000N 012 11 48.5000E - 47 22 17.0000N 011 54 15.5000E - 47 22 20.0000N 011 43 40.0000E - 47 27 42.0000N 011 41 25.0000E - 47 28 16.5000N 011 38 47.4000E - 47 30 31.2392N 011 28 28.1406E - entlang der Bundesgrenze bis / along State Boundary to - 47 40 46.0350N 012 15 18.8835E</p>

Bezeichnung Seitliche Begrenzungen
Name Lateral limits
<p>LOS204</p> <p>47 22 20.0000N 011 43 40.0000E - 47 18 45.1000N 011 39 31.7500E - 47 19 27.0000N 011 47 28.0000E - 47 18 15.2699N 011 50 48.4396E - 47 18 09.9250N 011 53 45.0521E - 47 20 00.0000N 011 56 37.5000E - 47 22 09.0000N 012 13 16.0000E - 47 37 31.1160N 012 30 44.1741E - entlang der Bundesgrenze bis / along State Boundary to - 47 40 46.0350N 012 15 18.8835E - 47 30 17.0000N 012 11 48.5000E - 47 22 17.0000N 011 54 15.5000E - 47 22 20.0000N 011 43 40.0000E</p>
<p>LOS205</p> <p>47 37 31.1160N 012 30 44.1741E - 47 20 10.0000N 012 29 40.0000E - 47 20 10.0000N 012 54 50.0000E - 47 14 00.0000N 013 30 00.0000E - 47 02 45.0000N 013 41 00.0000E - 47 12 00.0000N 013 56 50.0000E - 47 25 39.9866N 013 39 52.4993E - 47 28 24.1664N 013 41 49.0275E - 47 30 48.0555N 013 40 38.6946E - 47 32 07.6867N 013 37 18.0274E - 47 31 31.6382N 013 33 07.8110E - 47 34 48.0000N 013 29 41.0000E - 47 27 14.0000N 013 29 45.0000E - 47 24 11.0000N 013 32 26.0000E - 47 20 31.0000N 013 33 37.0000E - 47 18 01.0000N 013 13 18.0000E - 47 27 14.0000N 013 13 08.0000E - 47 37 06.1061N 013 04 47.6619E - entlang der Bundesgrenze bis / along State Boundary to - 47 37 31.1160N 012 30 44.1741E</p>
<p>LOS206</p> <p>47 20 10.0000N 012 29 40.0000E - 47 20 10.0000N 012 54 50.0000E - 47 14 00.0000N 013 30 00.0000E - 47 15 57.0113N 012 51 38.9356E - 47 17 00.0000N 012 29 00.0000E - 47 20 10.0000N 012 29 40.0000E</p>
<p>LOS207</p> <p>47 02 58.2805N 011 59 39.8122E - 47 17 00.0000N 012 29 00.0000E - 47 15 57.0113N 012 51 38.9356E - 46 37 59.7431N 012 48 14.3375E - entlang der Bundesgrenze bis / along State Boundary to - 47 02 58.2805N 011 59 39.8122E</p>
<p>LOS208</p> <p>47 28 16.5000N 011 38 47.4000E - 47 27 42.0000N 011 41 25.0000E - 47 22 20.0000N 011 43 40.0000E - 47 18 45.1000N 011 39 31.7500E - 47 19 27.0000N 011 47 28.0000E - 47 18 15.2699N 011 50 48.4396E - 47 18 09.9250N 011 53 45.0521E - 47 20 00.0000N 011 56 37.5000E - 47 22 09.0000N 012 13 16.0000E - 47 37 31.1160N 012 30 44.1741E - 47 20 10.0000N 012 29 40.0000E - 47 17 43.1794N 012 07 46.0435E - 47 17 30.0000N 012 05 50.0000E - 47 16 00.0000N 011 54 00.0000E - 47 17 25.3394N 011 45 37.4760E - 47 18 20.0000N 011 48 10.0000E - 47 18 36.0000N 011 38 38.0000E - 47 28 16.5000N 011 38 47.4000E</p>
<p>LOS209</p> <p>47 17 43.1794N 012 07 46.0435E - 47 20 10.0000N 012 29 40.0000E - 47 17 00.0000N 012 29 00.0000E - 47 17 43.1794N 012 07 46.0435E</p>
<p>LOS210</p> <p>46 59 32.8579N 011 46 54.3992E - 47 09 59.4014N 011 57 52.9796E - 47 10 45.0000N 012 07 55.0000E - 47 17 00.0000N 012 29 00.0000E - 47 02 58.2805N 011 59 39.8122E - entlang der Bundesgrenze bis / along State Boundary to - 46 59 32.8579N 011 46 54.3992E</p>
<p>LOS211</p> <p>47 17 30.0000N 012 05 50.0000E - 47 17 43.1794N 012 07 46.0435E - 47 17 00.0000N 012 29 00.0000E - 47 10 45.0000N 012 07 55.0000E - 47 09 59.4014N 011 57 52.9796E - 47 16 11.0750N 012 04 26.2411E - 47 17 30.0000N 012 05 50.0000E</p>
<p>LOS213</p> <p>47 08 00.0000N 011 32 30.0000E - 47 12 20.0000N 011 45 10.0000E - 47 13 30.0000N 011 57 30.0000E - 47 16 11.0750N 012 04 26.2411E - 47 09 59.4014N 011 57 52.9796E - 47 08 00.0000N 011 32 30.0000E</p>
<p>LOS222</p> <p>47 23 44.1754N 011 06 15.7176E - 47 21 11.1141N 011 03 58.5066E - 47 17 09.0000N 011 00 22.0000E - 47 13 20.1475N 011 06 54.1124E - 47 08 00.0000N 011 16 00.0000E - 47 05 06.0000N 011 21 31.0000E - 47 00 03.0000N 011 25 50.0000E - 46 58 27.9363N 011 26 08.5265E - entlang der Bundesgrenze bis / along State Boundary to - 47 00 18.3509N 011 30 30.8180E - 47 08 00.0000N 011 32 30.0000E - 47 12 20.0000N 011 45 10.0000E - 47 13 30.0000N 011 57 30.0000E - 47 16 11.0750N 012 04 26.2411E - 47 17 30.0000N 012 05 50.0000E - 47 16 00.0000N 011 54 00.0000E - 47 17 25.3394N 011 45 37.4760E - 47 18 20.0000N 011 48 10.0000E - 47 18 36.0000N 011 38 38.0000E - 47 17 53.0000N 011 34 21.0000E - 47 14 30.0000N 011 27 05.0000E - 47 13 48.0300N 011 24 06.7515E - 47 14 00.0000N 011 15 38.0000E - 47 22 00.0000N 011 07 00.0000E - 47 23 44.1754N 011 06 15.7176E</p>
<p>LOS301</p> <p>47 15 57.0113N 012 51 38.9356E - 47 14 00.0000N 013 30 00.0000E - 47 02 45.0000N 013 41 00.0000E - 46 50 00.0000N 013 20 00.0000E - 46 33 42.0240N 013 20 00.8749E - entlang der Bundesgrenze bis / along State Boundary to - 46 37 59.7431N 012 48 14.3375E - 47 15 57.0113N 012 51 38.9356E</p>
<p>LOS304</p> <p>47 12 00.0000N 013 56 50.0000E - 47 17 23.0000N 014 09 41.0000E - 46 59 00.0000N 014 12 45.0000E - 47 12 00.0000N 013 56 50.0000E</p>

Bezeichnung Seitliche Begrenzungen
Name Lateral limits
<p>LOS401</p> <p>TEIL 1 / PART 1</p> <p>48 47 12.7189N 015 59 07.5868E - 48 44 02.0000N 015 43 29.0000E - 48 17 11.0000N 015 24 28.0000E - 48 09 52.9420N 015 23 25.7047E - 48 00 03.8004N 015 22 10.7804E - 48 00 00.0000N 014 39 59.0000E - 47 57 00.0000N 014 24 00.0000E - 48 00 00.0000N 014 09 09.0000E - 47 52 11.1331N 013 19 53.9988E - 47 53 45.0138N 013 18 41.2821E - 47 53 44.0000N 013 09 27.0000E - 48 05 00.0000N 013 10 00.0000E - 48 17 29.4680N 013 09 58.9780E - entlang der Bundesgrenze bis / along State Boundary to - 48 37 40.6924N 013 49 37.7018E - 48 38 17.2113N 014 00 49.8773E - entlang der Bundesgrenze bis / along State Boundary to - 48 47 12.7189N 015 59 07.5868E</p> <p>abzüglich TEIL 2 / subtracted by PART 2</p> <p>48 14 00.0000N 014 10 18.0000E - 48 14 17.6942N 014 19 28.7364E - 48 14 39.3017N 014 31 14.3736E - 48 12 23.2383N 014 38 21.0228E - 48 07 54.0000N 014 38 39.0000E - 48 05 48.8595N 014 38 47.6186E - 48 05 11.5000N 014 18 46.5000E - 48 09 13.0000N 014 01 05.0000E - 48 14 00.0000N 014 10 18.0000E</p> <p>abzüglich TEIL 3 / subtracted by PART 3</p> <p>48 20 31.2000N 013 46 08.2000E - 48 20 57.0000N 013 57 55.5000E - 48 17 48.9000N 014 02 13.1000E - 48 18 41.2561N 014 23 59.3570E - 48 21 47.5814N 014 23 43.4574E - 48 22 11.5000N 014 35 49.5000E - 48 20 04.7237N 014 37 48.4549E - 48 17 52.0000N 014 37 59.0000E - 48 14 48.5168N 014 38 11.3007E - 48 16 51.8217N 014 35 27.4140E - 48 14 17.6942N 014 19 28.7364E - 48 14 00.0000N 014 10 18.0000E - 48 16 46.0000N 014 03 39.0000E - 48 16 35.0000N 013 58 08.0000E - 48 20 31.2000N 013 46 08.2000E</p> <p>abzüglich TEIL 4 / subtracted by PART 4</p> <p>48 10 35.0000N 013 44 29.5000E - 48 01 53.0000N 013 45 07.0000E - 48 03 47.0000N 014 38 56.0000E - 48 05 48.8595N 014 38 47.6186E - 48 05 11.5000N 014 18 46.5000E - 48 04 13.0000N 013 50 44.0000E - 48 10 35.0000N 013 44 29.5000E</p> <p>abzüglich TEIL 5 / subtracted by PART 5</p> <p>48 20 26.0000N 013 43 51.0000E - 48 20 31.2000N 013 46 08.2000E - 48 16 35.0000N 013 58 08.0000E - 48 16 46.0000N 014 03 39.0000E - 48 14 00.0000N 014 10 18.0000E - 48 09 13.0000N 014 01 05.0000E - 48 05 11.5000N 014 18 46.5000E - 48 04 13.0000N 013 50 44.0000E - 48 10 35.0000N 013 44 29.5000E - 48 20 26.0000N 013 43 51.0000E</p> <p>abzüglich TEIL 6 / subtracted by PART 6</p> <p>48 16 51.8217N 014 35 27.4140E - 48 14 48.5168N 014 38 11.3007E - 48 12 23.2383N 014 38 21.0228E - 48 14 39.3017N 014 31 14.3736E - 48 14 17.6942N 014 19 28.7364E - 48 16 51.8217N 014 35 27.4140E</p>
<p>LOS402</p> <p>48 14 00.0000N 014 10 18.0000E - 48 14 17.6942N 014 19 28.7364E - 48 14 39.3017N 014 31 14.3736E - 48 12 23.2383N 014 38 21.0228E - 48 07 54.0000N 014 38 39.0000E - 48 05 48.8595N 014 38 47.6186E - 48 05 11.5000N 014 18 46.5000E - 48 09 13.0000N 014 01 05.0000E - 48 14 00.0000N 014 10 18.0000E</p>
<p>LOS403</p> <p>47 48 48.9437N 013 19 39.1668E - 47 51 44.0000N 013 20 15.0000E - 47 52 11.1331N 013 19 53.9988E - 47 52 11.8531N 014 17 36.1964E - 47 48 53.0000N 014 23 58.0000E - 47 42 07.0000N 014 31 17.0000E - 47 41 30.0000N 014 32 00.0000E - 47 39 49.0000N 013 24 18.0000E - 47 45 00.0000N 013 18 45.0000E - 47 48 48.9437N 013 19 39.1668E</p>
<p>LOS404</p> <p>48 20 31.2000N 013 46 08.2000E - 48 20 57.0000N 013 57 55.5000E - 48 17 48.9000N 014 02 13.1000E - 48 18 41.2561N 014 23 59.3570E - 48 21 47.5814N 014 23 43.4574E - 48 22 11.5000N 014 35 49.5000E - 48 20 04.7237N 014 37 48.4549E - 48 17 52.0000N 014 37 59.0000E - 48 14 48.5168N 014 38 11.3007E - 48 16 51.8217N 014 35 27.4140E - 48 14 17.6942N 014 19 28.7364E - 48 14 00.0000N 014 10 18.0000E - 48 16 46.0000N 014 03 39.0000E - 48 16 35.0000N 013 58 08.0000E - 48 20 31.2000N 013 46 08.2000E</p>
<p>LOS405</p> <p>48 10 35.0000N 013 44 29.5000E - 48 01 53.0000N 013 45 07.0000E - 48 03 47.0000N 014 38 56.0000E - 48 05 48.8595N 014 38 47.6186E - 48 05 11.5000N 014 18 46.5000E - 48 04 13.0000N 013 50 44.0000E - 48 10 35.0000N 013 44 29.5000E</p>
<p>LOS407</p> <p>47 57 00.0000N 014 24 00.0000E - 48 00 00.0000N 014 39 59.0000E - 47 50 00.0000N 014 40 00.0000E - 47 50 00.0000N 014 31 56.0000E - 47 57 00.0000N 014 24 00.0000E</p>
<p>LOS408</p> <p>48 20 26.0000N 013 43 51.0000E - 48 20 31.2000N 013 46 08.2000E - 48 16 35.0000N 013 58 08.0000E - 48 16 46.0000N 014 03 39.0000E - 48 14 00.0000N 014 10 18.0000E - 48 09 13.0000N 014 01 05.0000E - 48 05 11.5000N 014 18 46.5000E - 48 04 13.0000N 013 50 44.0000E - 48 10 35.0000N 013 44 29.5000E - 48 20 26.0000N 013 43 51.0000E</p>

Bezeichnung Seitliche Begrenzungen
Name Lateral limits
<p>LOS409</p> <p>48 16 51.8217N 014 35 27.4140E - 48 14 48.5168N 014 38 11.3007E - 48 12 23.2383N 014 38 21.0228E - 48 14 39.3017N 014 31 14.3736E - 48 14 17.6942N 014 19 28.7364E - 48 16 51.8217N 014 35 27.4140E</p>
<p>LOS502</p> <p>47 53 44.0000N 013 09 27.0000E - 47 53 45.0138N 013 18 41.2821E - 47 52 11.1331N 013 19 53.9988E - 47 51 44.0000N 013 20 15.0000E - 47 48 48.9437N 013 19 39.1668E - 47 46 59.2017N 013 00 39.8066E - 47 47 52.0760N 012 57 42.5477E - 47 51 32.0000N 013 01 47.0000E - 47 53 44.0000N 013 09 27.0000E</p>
<p>LOS503</p> <p>47 52 11.1331N 013 19 53.9988E - 48 00 00.0000N 014 09 09.0000E - 47 57 00.0000N 014 24 00.0000E - 47 50 00.0000N 014 31 56.0000E - 47 50 00.0000N 014 40 00.0000E - 47 47 00.0000N 014 43 25.0000E - 47 42 07.0000N 014 31 17.0000E - 47 48 53.0000N 014 23 58.0000E - 47 52 11.8531N 014 17 36.1964E - 47 52 11.1331N 013 19 53.9988E</p>
<p>LOS504</p> <p>47 39 49.0000N 013 24 18.0000E - 47 34 48.0000N 013 29 41.0000E - 47 31 31.6382N 013 33 07.8110E - 47 32 07.6867N 013 37 18.0274E - 47 30 48.0555N 013 40 38.6946E - 47 28 24.1664N 013 41 49.0275E - 47 25 39.9866N 013 39 52.4993E - 47 12 00.0000N 013 56 50.0000E - 47 17 23.0000N 014 09 41.0000E - 47 26 30.0000N 014 24 20.0000E - 47 26 30.0000N 014 47 50.0000E - 47 41 30.0000N 014 32 00.0000E - 47 39 49.0000N 013 24 18.0000E</p>
<p>LOS505</p> <p>47 39 28.9353N 013 05 08.6321E - 47 34 47.0000N 013 23 27.0000E - 47 39 49.0000N 013 24 18.0000E - 47 34 48.0000N 013 29 41.0000E - 47 27 14.0000N 013 29 45.0000E - 47 24 11.0000N 013 32 26.0000E - 47 20 31.0000N 013 33 37.0000E - 47 18 01.0000N 013 13 18.0000E - 47 27 14.0000N 013 13 08.0000E - 47 37 06.1061N 013 04 47.6619E - entlang der Bundesgrenze bis / along State Boundary to - 47 39 28.9353N 013 05 08.6321E</p>
<p>LOS506</p> <p>48 04 41.4097N 012 45 25.7328E - entlang der Bundesgrenze bis / along State Boundary to - 48 17 29.4680N 013 09 58.9780E - 48 05 00.0000N 013 10 00.0000E - 47 53 44.0000N 013 09 27.0000E - 47 51 32.0000N 013 01 47.0000E - 47 52 00.6621N 012 59 22.9669E - entlang der Bundesgrenze bis / along State Boundary to - 48 04 41.4097N 012 45 25.7328E</p>
<p>LOS507</p> <p>47 51 32.0000N 013 01 47.0000E - 47 47 52.0760N 012 57 42.5477E - entlang der Bundesgrenze bis / along State Boundary to - 47 52 00.6621N 012 59 22.9669E - 47 51 32.0000N 013 01 47.0000E</p>
<p>LOS508</p> <p>47 46 15.5300N 012 56 32.0493E - 47 43 26.7159N 013 00 37.5604E - 47 43 32.0927N 012 54 15.3805E - entlang der Bundesgrenze bis / along State Boundary to - 47 46 15.5300N 012 56 32.0493E</p>
<p>LOS509</p> <p>47 43 32.0927N 012 54 15.3805E - 47 43 26.7159N 013 00 37.5604E - 47 43 20.5946N 013 00 46.4508E - entlang der Bundesgrenze bis / along State Boundary to - 47 43 32.0927N 012 54 15.3805E</p>
<p>LOS510</p> <p>47 47 52.0760N 012 57 42.5477E - 47 46 59.2017N 013 00 39.8066E - 47 48 48.9437N 013 19 39.1668E - 47 45 00.0000N 013 18 45.0000E - 47 39 49.0000N 013 24 18.0000E - 47 34 47.0000N 013 23 27.0000E - 47 39 28.9353N 013 05 08.6321E - entlang der Bundesgrenze bis / along State Boundary to - 47 40 49.7456N 013 04 43.5871E - entlang der Bundesgrenze bis / along State Boundary to - 47 43 20.5946N 013 00 46.4508E - 47 43 26.7159N 013 00 37.5604E - 47 46 15.5300N 012 56 32.0493E - entlang der Bundesgrenze bis / along State Boundary to - 47 47 52.0760N 012 57 42.5477E</p>